

Вытяжной шкаф ВШ 100321 для работы с ЛКМ

1. Общая информация

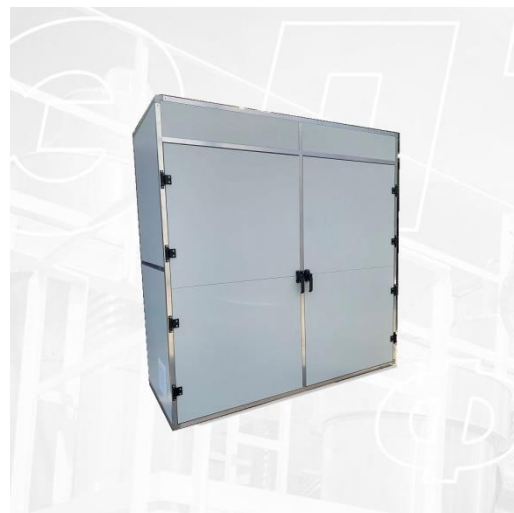
Вытяжной шкаф ВШ 100321 (далее – «Шкаф») предназначен для работы с ЛКМ: смешивания краски с растворителем при помощи миксера и хранения ЛКМ.

Работы с ЛКМ должны проводиться с открытыми дверьми Шкафа и только при включенной вытяжной системе.

Расположение оператора при работе с ЛКМ – снаружи, вне Шкафа. Шкаф оснащен вентилятором во взрывозащищенном исполнении для обеспечения постоянной принудительной вентиляции, исключающей попадание паров растворителей за пределы рабочей зоны шкафа.

Конструкция вытяжки Шкафа обеспечивает комбинированное (нижнее и верхнее) удаление воздуха. Шкаф оборудован съемными металлическими напольными поддонами для сбора случайно пролившихся ЛКМ и опорными съемными напольными решетками для размещения Миксера и емкостей с ЛКМ.

Может быть доукомплектован съемными регулируемыми полками.



2. Технические характеристики ВШ 100321 в 2-х вариантах исполнения

п/п	Наименование показателя	100321.3	100321.1
1	Внутренние размеры (Ш х Г х В),мм	2000 x 800 x 2000*	
2	Наружные размеры (Ш х Г х В). мм	2100 x 860 x 2100*	
3	Кратность воздухообмена (в соответствии с нормами)	Не менее 250	
5	Вытяжной вентилятор во взрывозащищенном 3ф, 380В 50 Гц	+	-
6	Вытяжной вентилятор во взрывозащищенном 1ф220В 50 Гц	-	+
7	Потребляемая электрическая мощность, кВт не более	0,5	0,5
8	Поддон съемный, шт	2	2
9	Решетчатый сварной настил 800 x 1000 мм, шт	2	2
10	Двери двухстворчатые, распашные 180°	+	+
11	Система открывания дверей	Наружная, ручки	Наружная, ручки
12	Светильники потолочный светодиодный во взрывозащищенном исполнении, шт	1	1
13	Электрический шкаф управления, IP 54	+	-
14	Выносной пост управления вентилятором с возможностью магнитного крепления	+	+
15	Система удаления воздуха	Верхняя и нижняя	Верхняя и нижняя
16	Боковые приточные решетки с фильтрующей вставкой. шт	2	2

17	Вариант исполнения обшивки	Оцинкованная сталь, порошковая окраска RAL 7040, стенки и дверцы выполнены в виде панелей с воздушной прослойкой 25мм	
18	Шиберная заслонка , шт	+	+

Рис. 1 Габаритные размеры. * - не более.

